

பதில்:- விங்கம்ப கவுண்டன்வலக பக்கம் உள்ள அண்ணன்மார் கோவிலின் முன் வரசலில் மேல் முகப்பில் மரபுவர் (விஷ்ணு) உருவம் வைக்கப்பட்டுள்ளது ஏன்?

என்று கேட்டுள்ளீர்கள். மரபுவர் அண்ணன்மாரகளுக்கு

முக்கியமான தெய்வமாக கருதப்படுகிறது. அதனால் அவர்

உருவத்தை கோவிலின் முன்மேல் முகப்பில் செய்து

வைத்து இக்கிராமர்கள் என்று நினைக்கிறேன். அந்த

உருவத்தை விஷ்ணு என்று நான் புரிந்து கொண்டது

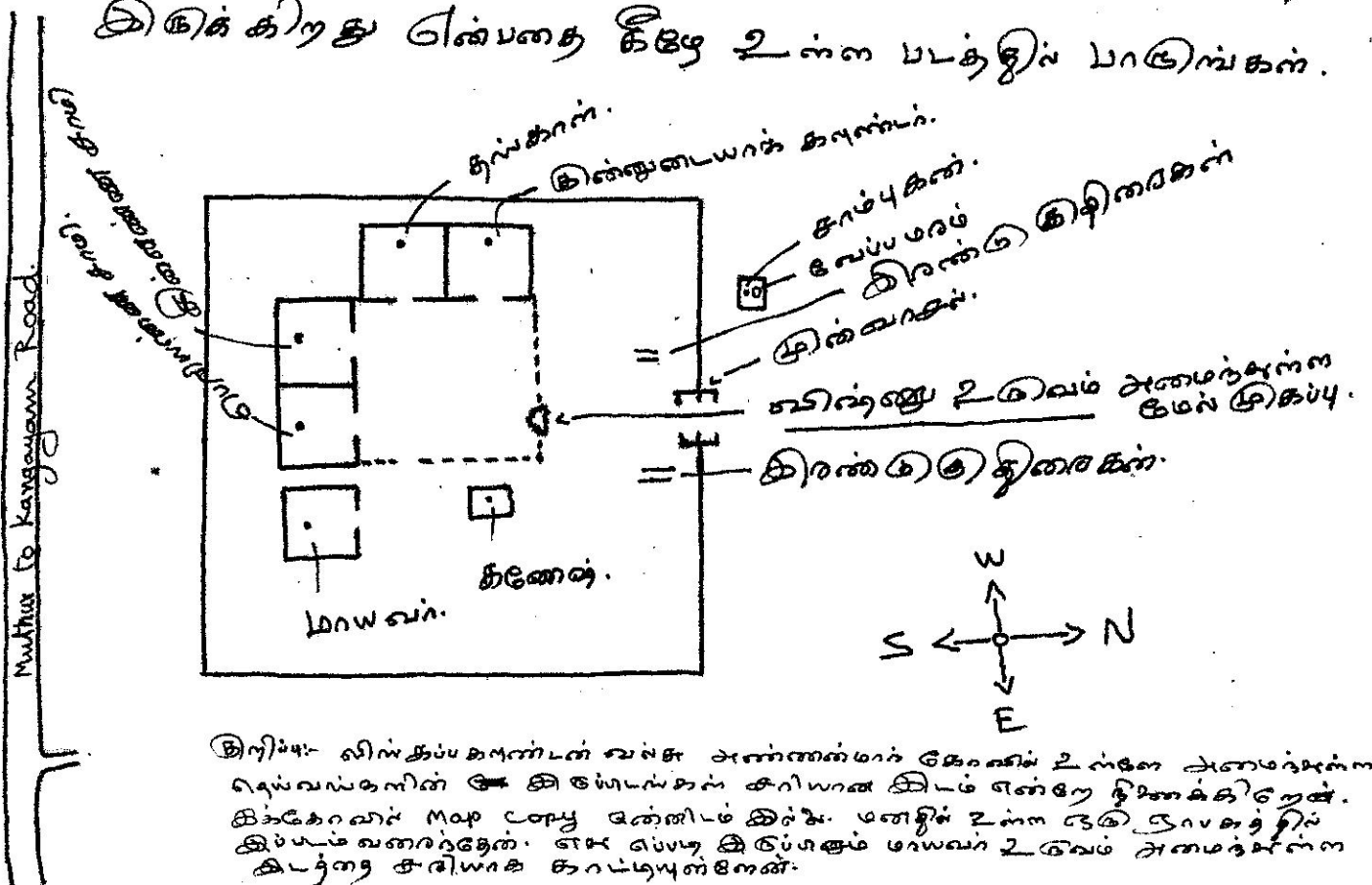
அவர் கைகளில் சங்கு, சக்கரம், கதாயகம், கேடயம்

போன்ற பொருள்களை வைத்து இக்கிராமர். அவைகளை

பார்த்துத்தான் நான் அந்த உருவத்தை "மகாலிஷ்ணு"

என்று புரிந்து கொண்டேன். விஷ்ணுவின் ^{உருவம்} அந்த கிடத்தில்

இடுக்கிறது என்பதை கீழே உள்ள படத்தில் பாடுங்கள்.



இயிப்பு:- விங்கம்ப கவுண்டன் வலக அண்ணன்மார் கோவிலின் உள்ளே அமைக்கப்பட்ட தெய்வங்களின் இடங்களைக் கவனித்து சரியான கிடம் என்று நினைக்கிறேன். இக்கோவிலின் Map Copy அன்னிடம் கிடைக்க. மேலில் உள்ள உருவத்தில் இப்படம் வரைந்தேன். என் பெயர் இப்படமும் மரபுவர் உருவம் அமைக்கப்பட்ட கிடத்தை சரியாக காட்டியுள்ளேன்.